

Занятие 3. «Дорожная разметка»

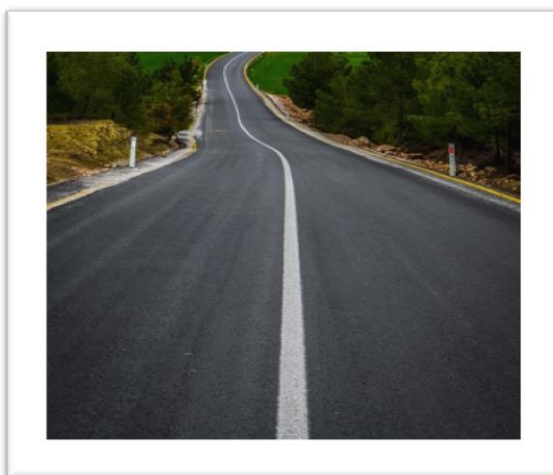
Дорожная разметка – средство организации дорожного движения, представляющее собой линии, надписи и иные обозначения, которые наносятся на различные элементы дорог и дорожных сооружений, устанавливающие порядок дорожного движения с целью повышения его безопасности, указывающие габариты дорожных сооружений или направления дороги. Разметка может применяться самостоятельно, а также в сочетании с другими средствами регулирования движения – дорожными знаками и светофорами.

Дорожная разметка бывает **двух видов**: горизонтальная и вертикальная.

Горизонтальная – это линии, стрелки, надписи и другие обозначения, нарисованные на проезжей части. Она устанавливает определенные режимы и порядок движения, почти вся она белого цвета.

Вертикальная – это черные и белые полосы, нарисованные на дорожных сооружениях (мосты, эстакады) и элементах оборудования дорог (ограждения, бордюры). Она показывает их размеры и помогает ориентироваться на дороге. Из всех линий горизонтальной и вертикальной разметки, рассмотрим лишь несколько, имеющих наиболее важное значение для пешеходов.

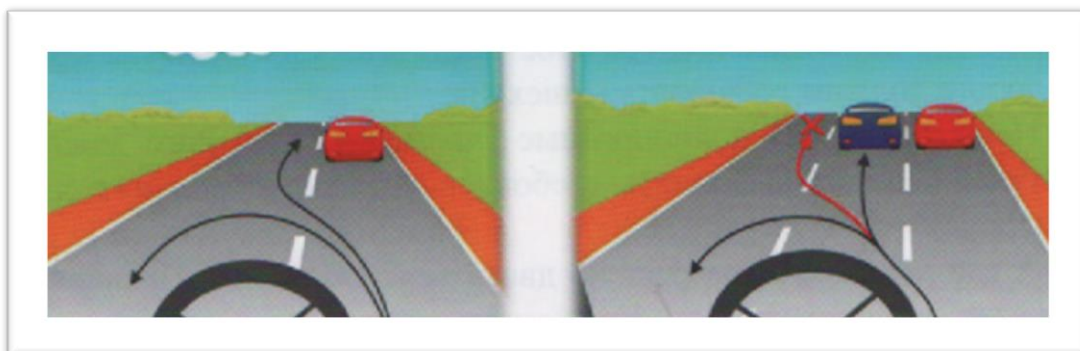
Белая сплошная линия (разделительная линия) – разделяет транспортные потоки противоположных направлений и обозначает границы полос движения в опасных местах на дорогах. Запрещает пересечение ее транспортным средствам.



Двойная сплошная линия (разделительная линия) – также разделяет транспортные потоки противоположных направлений на дорогах, имеющих четыре и более полосы движения. Запрещает пересечение ее транспортным средствам.



Белая пунктирная линия – разделяет транспорт, который движется в противоположных направлениях, на дорогах, имеющих две или три полосы. Белый пунктир обозначает границы полос движения в одном направлении, когда их две или более. Белую пунктирную линию можно пересекать с любой стороны при выполнении маневров (при перестроении, обгоне, развороте, повороте налево), если эти маневры не запрещены дорожными знаками или какими-либо положениями Правил дорожного движения.



Самая главная дорожная разметка для пешеходов – широкие поперечные линии типа «зебра». Она наносится параллельно оси проезжей части. Эта разметка применяется для обозначения мест организованного перехода людей через дорогу, т.е. пешеходного перехода.



Разметка в виде изломанной линии желтого цвета применяется для обозначения остановок маршрутных транспортных средств и стоянок такси.



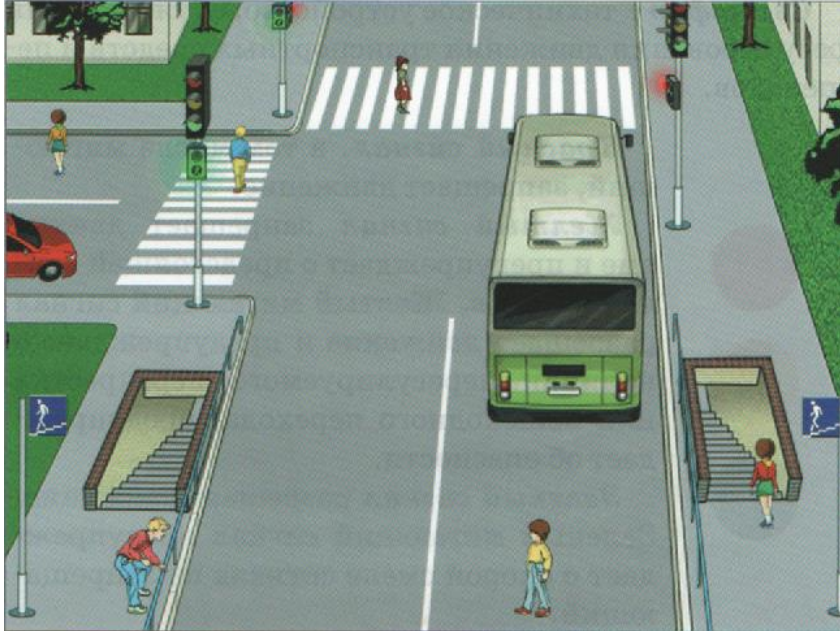
Дорожная разметка (стоп- линия) – указывает место, где водитель должен остановиться (перед пешеходным переходом, перед перекрестком).



Задания: Внимательно рассмотри рисунок. Ответь на вопросы.

1.Какую дорожную разметку ты видишь на рисунке. Что она обозначает?

2.Кто из пешеходов нарушает правила дорожного движения и почему?



Ответ: Все пешеходы должны знать, если посередине дороги проведена **разделительная полоса в виде одной или двух сплошных белых линий**, то пересекать ее нельзя. Такая разделительная линия проводится там, где дорожное движение очень интенсивное и часто едут автомобили. Дорогу с такой разделительной полосой всегда нужно переходить только по пешеходным переходам.